

新緑の候、皆さま方におかれましては益々ご健勝のこととお喜びを申し上げます。  
日ごろは、当院の地域連携にご理解とご協力を賜り感謝申し上げます。



### \* 乳腺検査のご案内 \*

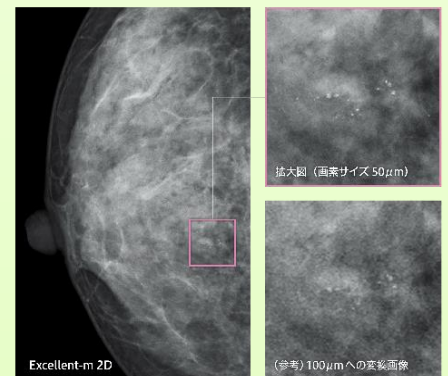
乳腺外科では乳腺に異常が診られた場合、必要に応じた検査等を行い  
乳がんの早期発見に努めています。

#### [マンモグラフィー検査]

2018年に富士フィルム社の AMULET  
Innovality を導入しました。以前の機器と比較し、  
高感度の FPD と高度な画像処理を搭載しており、  
従来の 30% 減の被ばく線量で撮影が可能となりました。

CC (頭尾方向)、MLO (内外斜位方向) の 2 方  
向で撮影しています。検査はすべて女性技師が担当  
しており、検査時間は 10 分程度となります。

※心臓ペースメーカー、V-P シャントのある方は  
実施できません。



#### [乳腺 MRI 検査]

乳腺専用の乳腺用受信コイルと造影剤を用いて、  
病変の広がり进行评估する検査です。  
検査は腹臥位で行い、検査時間は 30 ~ 40 分程度  
です。

当院で実施している乳腺 MRI 検査は、「日本乳癌  
検診学会」のガイドラインに準じた方法で検査を行  
っています。



#### [CT 検査]

術前検査として、切除範囲の決定やその他転移部  
位の検索のために撮影することがあります。

#### [その他の検査]

必要に応じ、乳腺エコーや生検などを行います。



## \* 乳腺外科 外来担当医表 \*



	月	火	水	木	金
午前 8:45～11:30 (受付時間)			乳腺外科 羽藤		乳腺外科 羽藤

乳腺外科は、乳腺疾患の診断と診療を行っています。  
乳房にお悩みの患者様がみえましたら、お気軽にご相談ください。

マンモグラフィなどで早期発見に努めます。

\*乳がん手術は行っておりません。

【ご予約に関して】

地域医療連携室

(直通)052-892-1334

### \* 個人予約のご案内 \*

紹介状をお持ちの患者様につきましては、患者様がお電話で直接診療の予約をとることができます。ぜひご活用ください。

なお検査予約は、医療機関からの予約のみとさせていただきます。

※当日の予約はできません。

## \* 「地域包括ケア病棟」のご案内 \*

当院では、在宅復帰・社会復帰を実現する為に、

- ①急性期病院での治療後のリハビリ等の支援（ポストアキュート）
- ②在宅・生活復帰支援
- ③自宅、施設等で療養中の方の症状増悪時の救急対応や、誤嚥予防、ADL 向上目的のリハビリテーションなどの後方支援（サブアキュート）
- ④その他の受入（化学療法、緩和ケア、短期滞在手術基本料3、医療必要度の高いレスパイトケア等のメディカルショートステイ）

など、後方支援病院としての役割・機能を果たす「地域包括ケア病棟」を2病棟 105床配置しております。多職種でご自宅、施設等までの生活を支援いたします。

※詳細につきましては、地域医療連携室までお気軽にお問い合わせください。

【お問い合わせ窓口】

地域医療連携室 TEL：052-892-1334

FAX：052-892-1315

月曜日～金曜日：9：00～18：00 土曜日：9：00～12：00（祝日・休診日は除く）

