

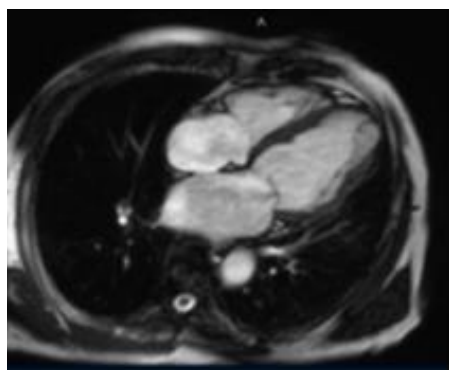
寒冷の候、皆さま方におかれましては益々ご健勝のこととお喜び申し上げます。  
日ごろ、当院の地域連携にご理解とご協力を賜り感謝申し上げます。

## 心臓MRI | 検査の紹介



当院では2017年4月より、心臓MRI検査を実施しています。CT検査やX線検査のように放射線による被ばくを心配することなく検査でき、造影剤を使用せず評価できる場合もあります。

主に循環器内科から必要に応じて検査を行い、画像と解析結果レポートを提供しています。



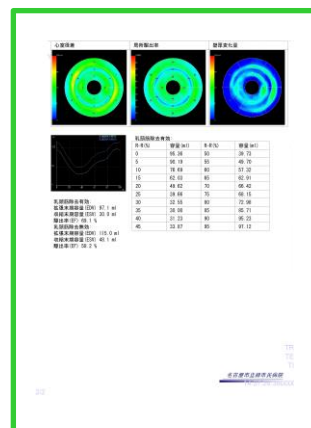
心臓MRI検査は心臓の左室を主に撮像し、Cine画像から心駆出率(EF)などを測定します。

また、心筋炎などの組織の性状や、造影剤を用いる事で、心筋梗塞の領域やDCM、HCMを始めとした心疾患の診断が可能となります。

検査には基本的に10~20秒ほどの息止め呼吸停止を必要とします。造影剤を含む場合の検査時間は、40~60分程度となります。検査3時間前からの飲食をお控えください。

検査後、画像処理用のワークステーションにて心機能解析を行い、結果を提供しています。

心不全、心筋症、心筋梗塞の精査目的としてご活用ください。



**\* 検査の流れ \***



検査をご希望の場合、まず循環器内科へのご紹介をお願いいたします。  
診察時に患者様と相談の上、検査の日時を決めさせていただきます。  
お気軽にご相談ください。

	月	火	水	木	金
午前 8:45~11:30 (受付時間)	稲垣	中澤	中澤	大野	中澤
			稲垣	稲垣(初診)	

**\* 年末・年始診療のご案内 \***

\*令和2年12/30(水)~令和3年1/3(日) 救急・休日の対応になります。

**\* 「地域包括ケア病棟」のご案内 \***

当院では、在宅復帰・社会復帰を実現する為に、

- ①急性期病院での治療後のリハビリ等の支援（ポストアキュート）
- ②在宅・生活復帰支援
- ③自宅、施設等で療養中の方の症状増悪時の救急対応や、誤嚥予防、ADL向上目的のリハビリテーションなどの後方支援（サブアキュート）
- ④その他の受入（化学療法、緩和ケア、短期滞在手術基本料3、医療必要度の高いレスパイトケア等のメディカルショートステイ）



など、後方支援病院としての役割・機能を果たす「地域包括ケア病棟」を2病棟105床配置しております。多職種でご自宅、施設等までの生活を支援いたします。

※詳細につきましては、地域医療連携室までお気軽にお問い合わせください。

**【お問い合わせ窓口】**

地域医療連携室 TEL: 052-892-1334

FAX: 052-892-1315

月曜日~金曜日: 9:00~18:00 土曜日: 9:00~12:00 (祝日・休診日は除く)