

晩夏の候、皆さま方におかれましては益々ご健勝のこととお喜びを申し上げます。日ごろ、当院の地域連携にご理解とご協力を賜り感謝申し上げます。



### \* 乳腺 MRI 検査を実施しています \*

当院では乳腺専用の『乳腺用受信コイル』を導入しており、乳腺外科から必要に応じて乳腺 MRI の検査を実施しています。

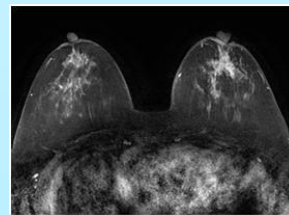
乳腺 MRI とは MRI 装置を使用し、乳腺の内部構造を調べるための検査です。マンモグラフィや乳腺エコーなどで異常が見つかった場合などに詳しく調べるために実施しております。



・腫瘍が見つかった場合に、病変の広がりなどの程度であるか評価することが可能です。

・1回の検査で、両側の乳房を評価することができます。

基本的には造影剤を用います。検査時間は30～40分程度で、腹臥位にて行います。



当院で実施している乳腺 MRI 検査は、「日本乳癌検診学会」のガイドラインに準じた方法で検査を行っています。

検査の詳細につきましては、当院放射線技術科までご連絡ください。検査をご希望の場合、乳腺外科への診療予約をお願いいたします。

|    | 月 | 火 | 水          | 木 | 金          |
|----|---|---|------------|---|------------|
| 午前 |   |   | 乳腺外科<br>羽藤 |   | 乳腺外科<br>羽藤 |

診療時間 午前 9:00～12:00 (受付 8:45～11:30)

#### 【お問合せ】

名古屋市立緑市民病院

(代表) 052-892-1331

#### 【ご予約に関して】

地域医療連携室

(直通) 052-892-1334

## \* お知らせ \*



### 7月24日（金）より、再度面会の禁止をいたします。

当院では面会禁止の緩和を行っておりましたが、新型コロナウイルス感染症の院内感染を防ぐため「あらためて面会禁止」とさせていただきます。

「緩和」から「禁止」といたします。

#### <例外的に面会が許可される場合>

- 医師による緊急の呼び出し
- 治療に関する説明のための来院
- その他、医師が必要と認めた方

以上の場合のみ面会が許可される事がございます。その際はあらかじめマスクの着用、手指衛生の徹底を必ず実施した後に、面会をお願いいたします。

また、発熱、咳、咽頭痛などの症状がある方や、体調不良の方の面会はお断りさせていただきます。事前に熱を測らせていただく場合もありますが、ご協力いただきますようお願いいたします。

## \* 「7月市民公開講座」延期のお知らせ \*

7月27日（月）に予定していた市民公開講座「認知症対応モデル病院としての取り組み」は、新型コロナウイルス感染拡大防止のため、安全を考慮しまして開催を延期させていただきますことになりました。

## \* 「地域包括ケア病棟」のご案内 \*

当院では、在宅復帰・社会復帰を実現する為に、

- ① 急性期病院での治療後のリハビリ等の支援（ポストアキュート）
- ② 在宅・生活復帰支援
- ③ 自宅、施設等で療養中の方の症状増悪時の救急対応や、誤嚥予防、ADL 向上目的のリハビリテーションなどの後方支援（サブアキュート）
- ④ その他の受入（化学療法、緩和ケア、短期滞在手術基本料3、医療必要度の高いレスパイトケア等のメディカルショートステイ）



など、後方支援病院としての役割・機能を果たす「地域包括ケア病棟」を2病棟 105床配置しております。多職種でご自宅、施設等までの生活を支援いたします。

※詳細につきましては、地域医療連携室までお気軽にお問い合わせください。

#### 【お問い合わせ窓口】

地域医療連携室 TEL：052-892-1334

FAX：052-892-1315

月曜日～金曜日：9：00～18：00 土曜日：9：00～12：00（祝日・休診日は除く）