

新緑の候、皆さま方におかれましては益々ご健勝のこととお慶びを申し上げます。日ごろより、当院の地域連携にご理解とご協力を賜り感謝申し上げます。

第69回 病診連携システム合同研究会 開催のお知らせ

名古屋市緑区医師会様との合同研究会を開催いたします。つきましては、ご多忙中とは存じますが、ご出席くださいますようお願い申し上げます。なお、演題等の詳細につきましては、改めてご連絡いたします。

日時：平成29年6月13日(火) 20時30分から21時30分
場所：名古屋市立緑市民病院 北館4階 講義室
内容：当院新任医師(消化器内科・消化器外科)による講演を予定

第16回 緑市民病院 地域医療研究会 開催のお知らせ

日時：平成29年6月22日(木) 19時30分から21時
場所：名古屋市立緑市民病院 北館4階 講義室

【一般講演】

『緑市民病院における認知症の取り組み(仮)』

名古屋市立緑市民病院 院長 山本 憲一

【特別講演】

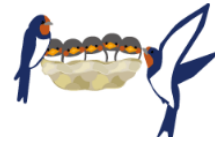
『高齢者糖尿病へのアプローチ ～健康寿命を安全にのばすために～』

藤田保健衛生大学医学部 内分泌・代謝内科学 教授

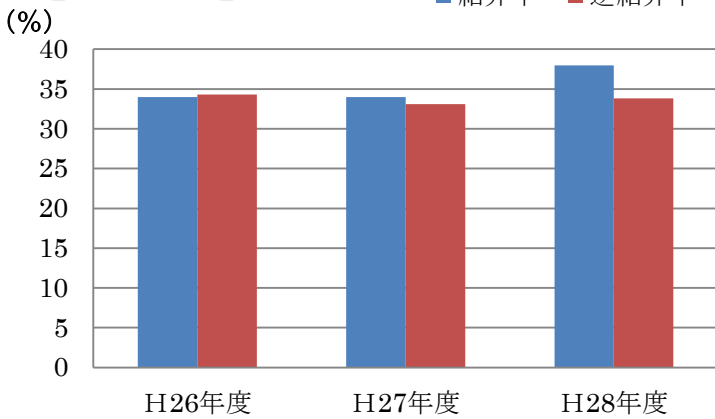
藤田保健衛生大学病院 糖尿病ケアサポートセンター長

鈴木 敦詞 先生

【お問合せ窓口】 地域医療連携室 TEL:052-892-1334 FAX:052-892-1315
平日：9時から18時
土曜日：9時から12時(祝日・休診日は除く)

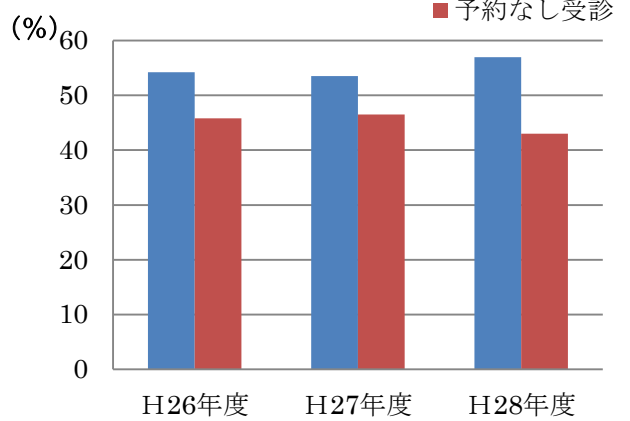


【紹介率】



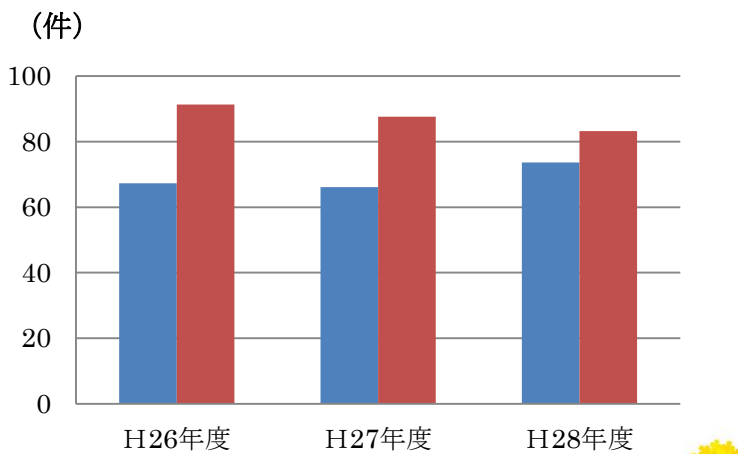
※ 地域医療支援病院の紹介率で計算

【紹介患者予約率】

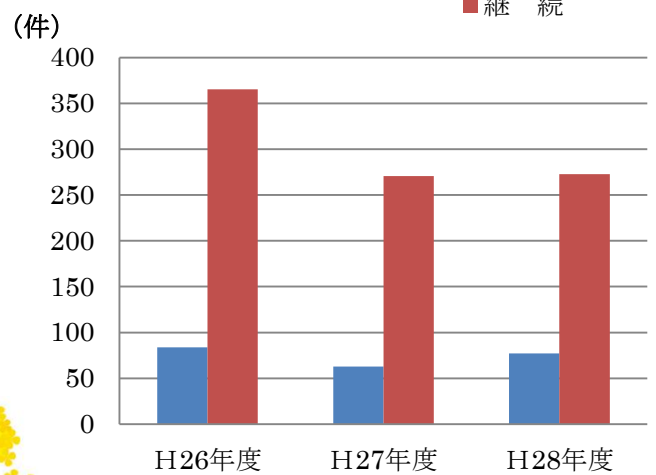


※患者さんが電話で直接受診予約ができます。

【医療機器利用件数】



【医療相談件数】



◇ 新任医師のお知らせ ◇



診療科	役職名	氏 名	備 考
消化器外科	副部長	山根 貴夫 (やまね たかお)	H29.4.17 付

◇ 認知症対応モデル病院のお知らせ

名古屋市における認知症対応モデル病院養成事業の実地指導を、指導病院である名鉄病院様より受け、認知症対応モデル病院に名古屋市より認定されました。

認知症対応モデル病院とは、認知症患者の受入れ体制の整った病院であることを指します。

今後ますます増加することが予想される認知症患者の身体合併症入院が安全に行われるように、病院内に多職種チームによる取り組みを行う、「認知症サポートチーム」を創設し、診療にあたっていきます。

