

梅香の候、皆さま方におかれましてはますますご健勝のこととお慶び申し上げます。日ごろ、当院の地域連携にご理解とご協力を賜り感謝申し上げます。

### 第15回 名古屋市立緑市民病院地域医療研究会のご案内

12月号でお知らせしました、第15回地域医療研究会の内容が決まりましたので、ご案内申し上げます。先生方におかれましては日々の診療でご多忙の事とは存じますが、ご出席を賜りますようお願い申し上げます。

**日時：平成29年2月23日(木) 19時45分～21時00分**

**場所：名古屋市立緑市民病院 北館4階 講義室**

情報提供(19:45)

「イナビル吸入粉末剤について」

第一三共株式会社

開会の辞

名古屋市立緑市民病院 院長 神谷 保廣

主賓挨拶

名古屋市緑区医師会 会長 柴田 真一 先生

報告

『2016年度 当院の循環器内科の取り組みについて』

名古屋市立緑市民病院 循環器内科部長 大野 泰良

特別講演

座長 名古屋市立緑市民病院 循環器内科部長 笠松 謙

『冠動脈インターベンション(PCI)の過去、現在、未来』

藤田保健衛生大学 循環器内科 教授 尾崎 行男 先生

閉会の辞

名古屋市立緑市民病院 副院長 徳田 泰司

※当研究会は日本医師会生涯教育制度の1単位が取得可能です。

カリキュラムコード：12 地域医療(申請中)

※コ・メディカルの皆様方も是非ご出席ください。受講証明の発行をいたします。

※当日は軽食をご用意させて頂いております。

#### 外来担当医一部変更のお知らせ

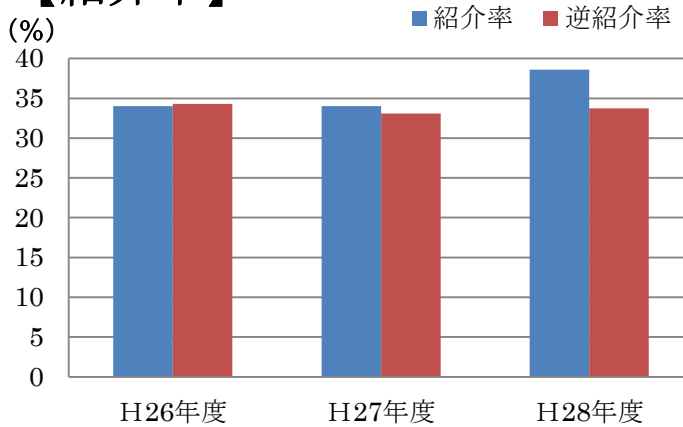
2月1日より、毎週水曜日の午前中も、糖尿病外来診療ができるようになりました。糖尿病の外来は、水曜日・木曜日の午前中となります。お忙しいところ大変恐縮ではございますが、外来担当医表をご覧くださいませよう、よろしくようお願い申し上げます。

◆◆◆ 医療統計 ◆◆◆



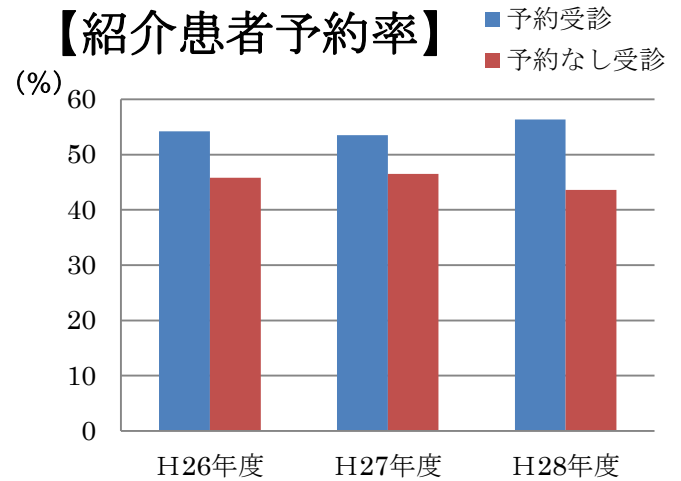
※H28年度統計は12月までの実績 ※数値は月平均

【紹介率】



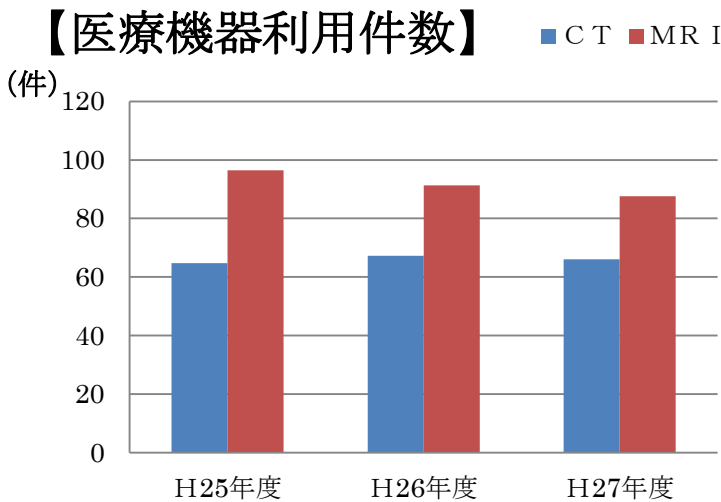
※地域医療支援病院の紹介率で計算

【紹介患者予約率】

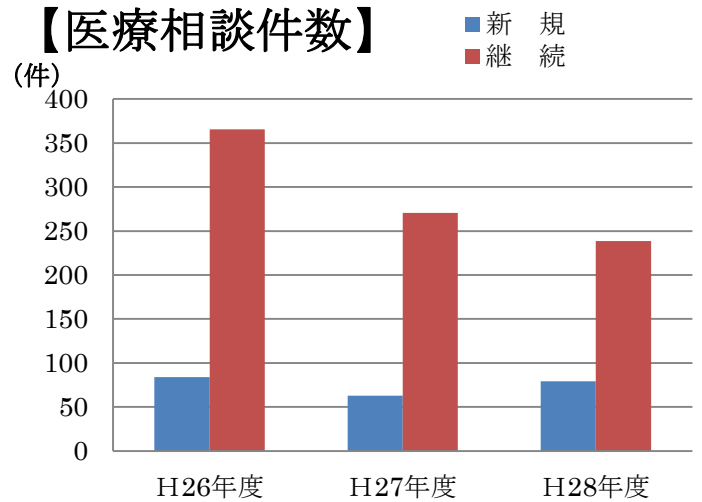


※患者様が電話で直接受診予約できます

【医療機器利用件数】



【医療相談件数】



地域包括ケア病棟のご案内

当院は、在宅復帰・社会復帰を実現する為に、

- ①急性期病院での治療後のリハビリ支援
- ②在宅復帰支援
- ③自宅、施設等で療養中の方の増悪時の救急対応や誤嚥予防、ADL向上のためのリハビリテーション支援などの役割や機能を果たす後方支援病棟として、「地域包括ケア病棟」を2病棟 105床配置しております。病状が安定しましたら、ご自宅、施設等で生活していただきます。



※詳細につきましては、地域医療連携室までお気軽にお問い合わせください。

【お問合せ窓口】

地域医療連携室 TEL: 052-892-1334  
 FAX: 052-892-1315  
 月曜日～金曜日: 9:00～18:00  
 土曜日: 9:00～12:00 (祝日・休診日は除く)