

# 緑市民病院通信

(H26. 1. 1 )

〒458-0037 名古屋市緑区潮見が丘一丁目 77 番地  
電話代表 052-892-1331  
地域医療連携室 052-892-1334  
F A X 052-892-1315  
<http://www.med-junseikai.or.jp/midori/>

皆さま、新年あけましておめでとうございます。

旧年中は当院の地域連携業務につきまして、格別なご高配を賜り感謝申し上げます。  
本年も、少しでも皆さま方のお力になり、地域の皆さま方のご期待にそった病院となれるよう、地域医療連携室職員一同取り組んで参ります。  
本年が皆さま方にとって良い年でありますよう、ご祈念いたします。

## 新年のあけましておめでとうございます。



午年の年明けに当りまして、ごあいさつ申し上げます。

指定管理後この 4 月で 3 年目を迎えます。昨年より取り組んでいる緑版「3 本の矢」であります、電子カルテ・病院機能評価受審・DPC 対象病院という急性期病院としての仕組み作りの事業は進行しています。昨年 12 月に電子カルテが本稼働し、診療録の管理が一元化、共有化ができ診療の効率化、安全性が実現しました。それにより残る 2 本の矢は同時に進めることができる状況になりました。

民の発想を原点に、地域の医療機関との連携を推進するため、平日夕方や土曜日午前の診察を行ってきました。また今年の 10 月より平日、土日祝日の時間外診療もできるようになりました。救急車の搬入件数も月 100 台を超えました。診療の質の向上とともに救急診療の更なる推進に努めて参ります。

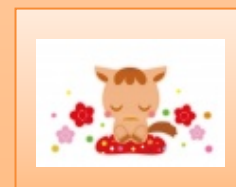
1 月より新たに循環器内科に笠松 謙先生、麻酔科に伊藤立志先生を迎えます。また、4 月には整形外科に服部明典先生、泌尿器科に南館 謙先生を迎え、これまで常勤医が 1 人であった循環器内科、泌尿器科、整形外科が 2 人診療科となります。これにより診療の幅が広がり待ち時間も短縮されると思います。

早々にもう 1 病棟を開棟し、4 月以降の診療報酬改定に伴う病棟編成を念頭に入れ、地域のニーズに合った入院病棟体制を再編してまいります。急性期に準じた病態（繰り返す誤嚥性肺炎など）、急性期を過ぎたが在宅は困難という病態（手術後）の患者さんのための病棟が必要となります。これらは当院に任された病棟運営と考えています。

4 月より開始される消費税率 8%により、受診者は今よりさらに医療機関を選択することと思います。厳しい審判の中、当院のできることは「おもてなし（ホスピタリティー）」しかありません。選ばれる病院として市民の皆さまに愛していただけよういたします。

年頭に当たり、諸先生方のご多幸とご健康をお祈りいたします。

名古屋市立緑市民病院 病院長 神谷保廣

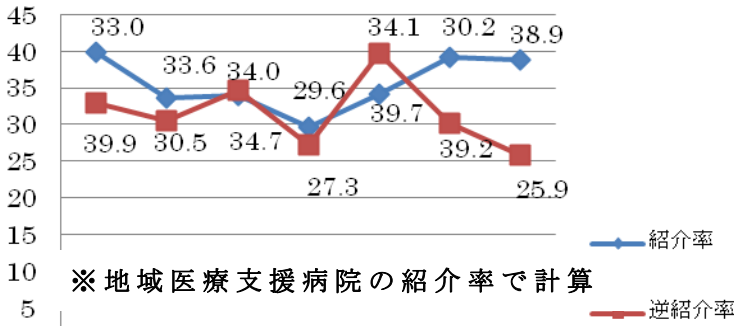


◆◆◆ 医療統計 ◆◆◆



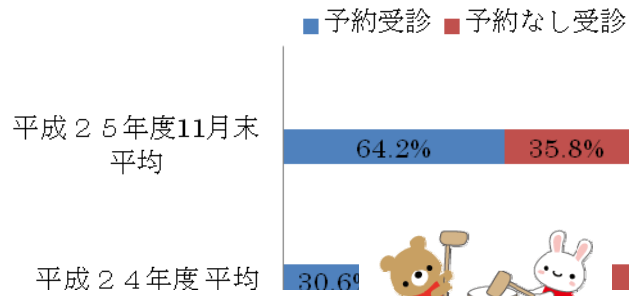
【紹介率】

単位：%

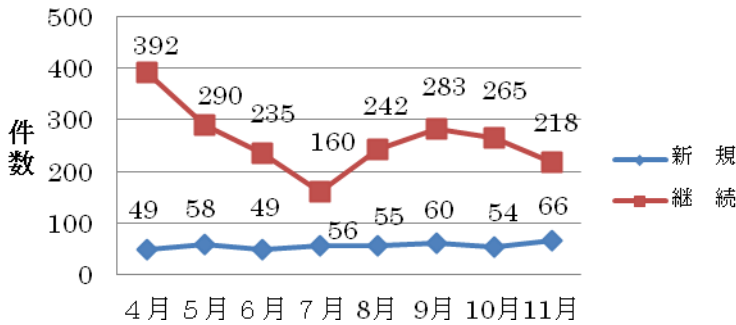


※地域医療支援病院の紹介率で計算

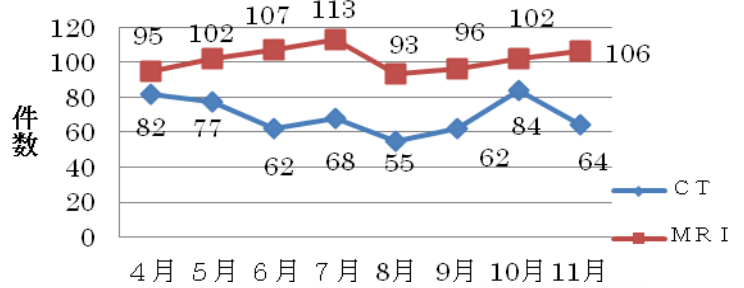
【紹介患者予約率】



【医療相談件数】



【医療機器】



第6回 名古屋市立緑市民病院地域医療研究会のお知らせ

下記のとおり、地域医療研究会を開催させていただきます。  
ご多忙の折、誠に恐縮ではございますが、万障お繰り合わせのうえ、ご出席賜りたくご案内申し上げます。

日時：平成26年1月22日（水）19：30～

会場：名古屋市立緑市民病院 北館4階 講義室

特別講演（19：30～21：00）

『関節リウマチの診断と治療マネージメント』

藤田保健衛生大学病院 整形外科 准教授 森田 充浩 先生

新任医師のお知らせ

診療科	役職名	氏名	備考
循環器内科	診療部長	カサマツ ケン 笠松 謙	H26.1.1付
麻酔科	診療部長	イトフ タツシ 伊藤 立志	H26.1.1付