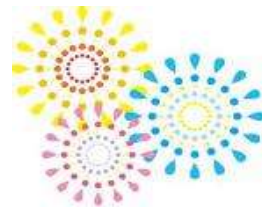


# 緑市民病院通信

(H25. 8.1 )

〒458-0037 名古屋市緑区潮見が丘一丁目 77 番地  
電話代表 052-892-1331  
地域医療連携室 052-892-1334  
F A X 052-892-1315  
<http://www.med-junseikai.or.jp/midori/>

名古屋市立緑市民病院登録医各位



厳しい暑さが続いておりますが、皆様いかがお過ごしでしょうか。  
暦の上では7日が「立秋」となりますが、日差しの強さはいっこうに  
衰えを見せません。  
くれぐれも、体調をくずされませんようお元気でお過ごしくださいませ。

医療法人純正会  
名古屋市立緑市民病院  
院長 神谷 保廣

## 「暑中お見舞い申し上げます。」

日々本当に暑い毎日が続いています、お元気でしょうか。

病院には熱中症の患者さんが連日搬送されてきます。気分不快、吐き気、めまいなどの軽症から、著明な脱水による意識障害や腎不全を伴う重症例まであります。前号は高齢者の隠れた熱中症に気を付けることとお話ししましたが、この時期炎天下の現場で作業することに慣れているプロの職人さんまでも罹患しているので大変な気象状況です。こまめな水分補給というよりは前日の過ごし方も大いに関係がありそうです。

診療所の先生方、職員の皆さんにはもうじき夏休みシーズンで、つかの間の休養が待っているのではないのでしょうか。緑市民病院はお盆の期間も通常に診療を行います。土曜日は終日救急、日曜日は9時から17時まで救急診療をしています。ご心配な患者さんがおられましたら短期でも加療いたしますのでご紹介ください。

今年の夏は例年通り9月も暑いそうです、今しばらく気を引き締めて乗り越えてゆきたいものです。ご自愛ください。

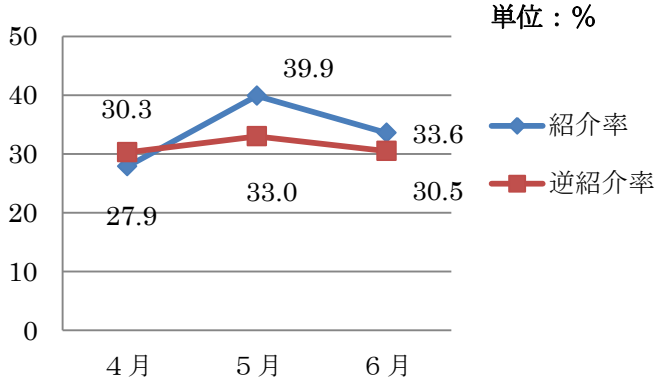
※ 診療時間につきましては、裏面の「お知らせ」をご覧ください。



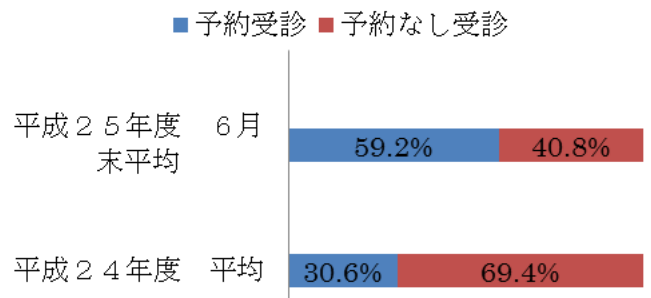
◆◆◆ 医療統計 ◆◆◆



【紹介率】

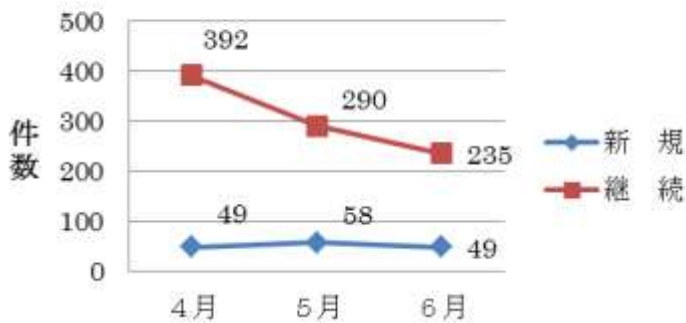


【紹介患者予約率】

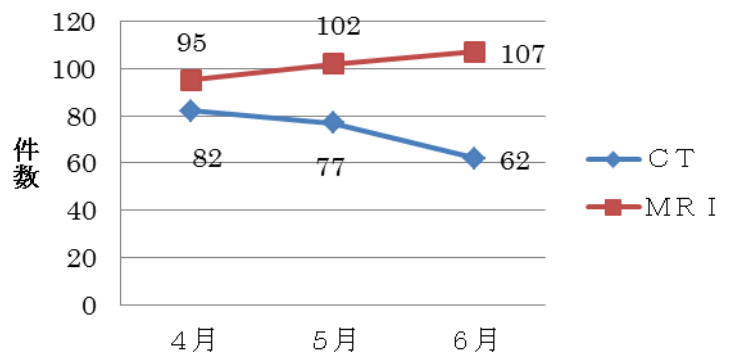


※地域医療支援病院の紹介率で計算

【医療相談件数】



【医療機器利用件数】



◆◆◆ お知らせ ◆◆◆



当院は、夏季期間も通常どおり診療をいたしておりますので、患者さんの御紹介につきましても、通常どおりよろしくお願い申し上げます。

■ 診療時間の御案内

【午前診療】	受付時間	8:45~11:30	月~土 (祝日を除く)
	診療時間	9:00~12:00	
【夕方診療】	受付時間	15:45~18:45	月~金 (祝日を除く)
	診療時間	16:00~19:00	



■ 夕診・土曜診について

内科・外科を中心とした総合診療を平日午後4時から7時までと、土曜日午前9時から12時までの間、行っています。

医療機関からのCT、MRIなどの検査予約や入院、手術が必要と思われる患者さんの診療を中心に行って行っていますので、御利用くださいますよう、よろしくお願い申し上げます。